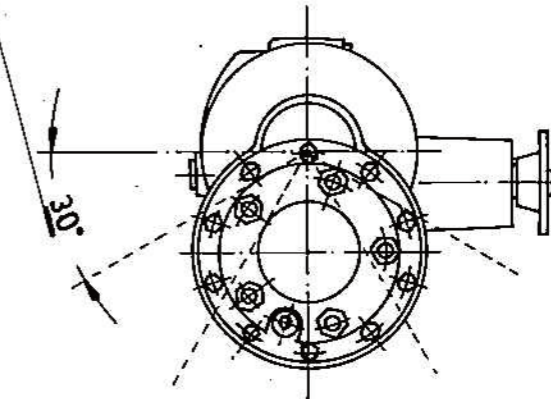
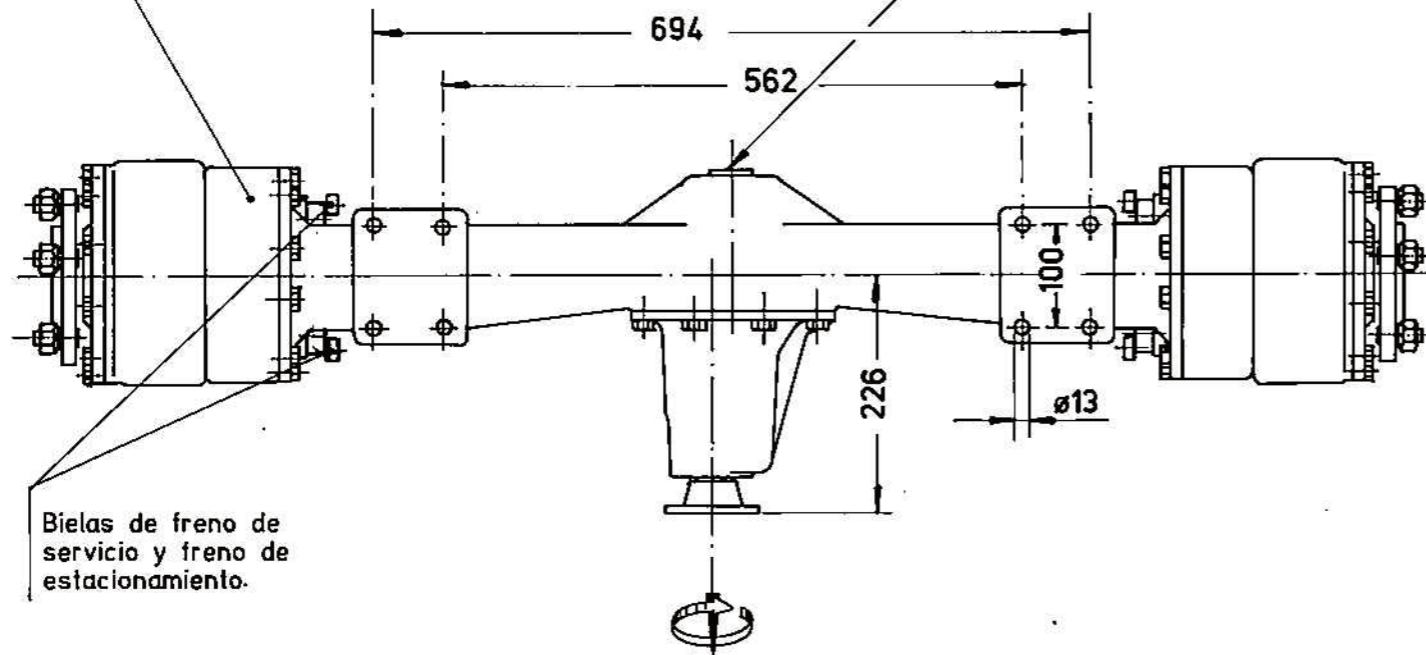


Posiciones opcionales del eje vertical de la cardilla cada 30°



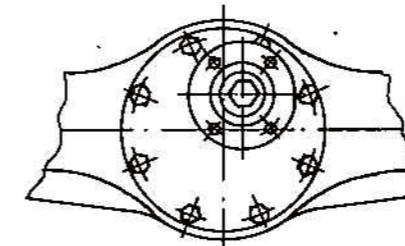
Tapón nivel aceite cardilla
Aceite SAE 90 EP
Capacidad =

Tambor freno $\phi 146 \times 35$ en carcasa cerrada

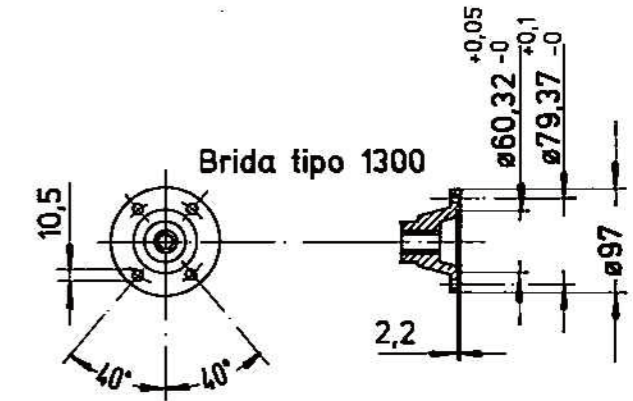


Bielas de freno de servicio y freno de estacionamiento.

Tapón nivel aceite grupo
Aceite SAE 90 EP
Capacidad =



Posición opcional del grupo para sentido de giro antihorario de la transmisión.



Relación de transmisión total = 18,275
Par máximo de entrada = 315 Nm.
Velocidad máxima de entrada = 3000 r.p.m.
Carga máxima (dinámica) = 1100 Kg.

Código : 50A200000

Sentido de giro del grupo en marcha adelante del vehículo.

La capacidad de carga, par y velocidad de entrada son datos orientativos. Para cada aplicación se deben considerar las características exigidas al vehículo.



JP INDUSTRIAS MECANICAS, S.L.
Ctra. Besullo, Km. 1,4 ; Apdo. de Correos N.º 20
33800 CANGAS DEL NARCEA - ASTURIAS - ESPAÑA
Tel.: +34 985 810 868 - Fax +34 985 810 049 - www.jpim.es