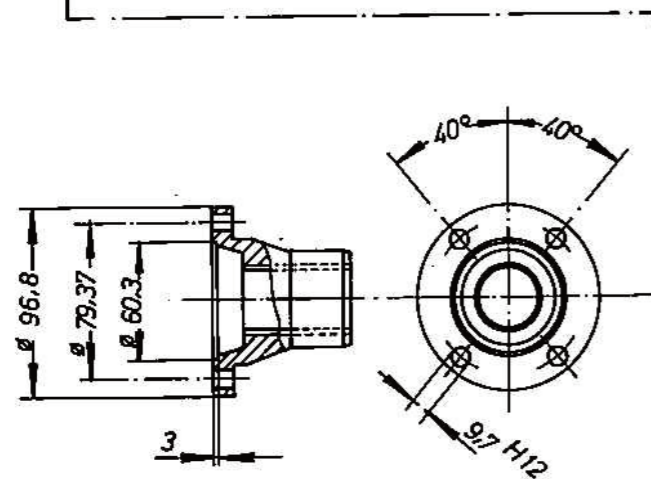


Par máximo de entrada = 80 mkg
Velocidad máxima de entrada = 600 r.p.m.

Relación total (i)

8,1 : 1 - código 76A400000
6,84 : 1 - código 76A200000



La capacidad de carga, par y velocidad de entrada son datos orientativos. Para cada aplicación se deben considerar las características exigidas al vehículo.

MULTIPLICADOR
76A200000-76A400000



JP INDUSTRIAS MECANICAS, S.L.
Ctra. Besullo, Km. 1,4 ; Apdo. de Correos N.º 20
33800 CANGAS DEL NARCEA - ASTURIAS - ESPAÑA
Tel.: +34 985 810 868 - Fax +34 985 810 049 - www.jpim.es