

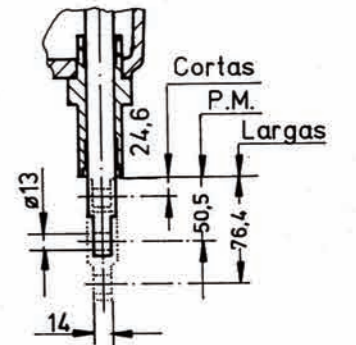
Código: 35A7701..

Brida de entrada tipo 1500
Motor y caja de cambio en
parte delantera del vehículo.

Brida toma de fuerza tipo 1410
Mismas r.p.m. que la brida de
entrada
Par máximo de salida en
t.d.f. = 200 mkg.

Conexión neumática, mando
accionamiento t.d.f. (M12-1,5)
Presión de trabajo = 7 bar.

Brida de entrada tipo 1500.
Motor y caja de cambio en
parte trasera del vehículo.



EJE MANDO CORTAS LARGAS

Filtro escape aire

6 posiciones posibles de la toma
de fuerza alrededor del punto A
cada 36° (de 0° a 180°).

Código: 31A7701..

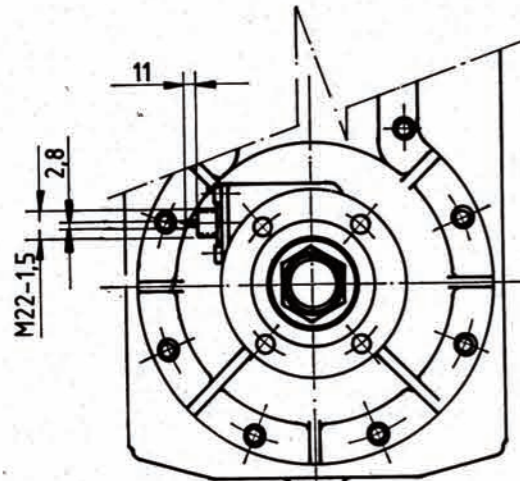
Conexión neumática, mando bloqueaje
de repartidor de par (M12-1,5).
Presión de trabajo = 7 bar.

Relaciones de transmisión
Largas = 1 : 1,013 Código =
Largas = 1 : 1,490 Código =

En ambas versiones
Cortas = 1 : 2,917

Repartidor de par (bloqueable)
A eje trasero 63%
A eje delantero 37%

* Par máximo de entrada = 350 mkg.
* Velocidad máxima de entrada = 3000 r.p.m.
Peso = 235 kg.



Tapón vaciado aceite

Tapón nivel aceite
Aceite SAE 90.EP
Capacidad =

Tipo brida 1500
A eje delantero

Bomba aceite

320

170

13

64

73

130

170

253,5

224

50

82

647

305,5

578

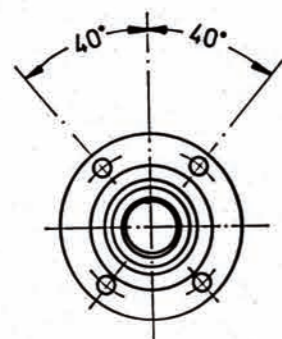
105

153

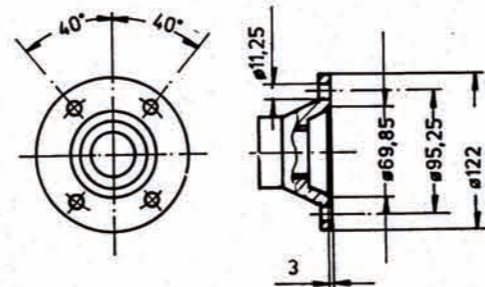
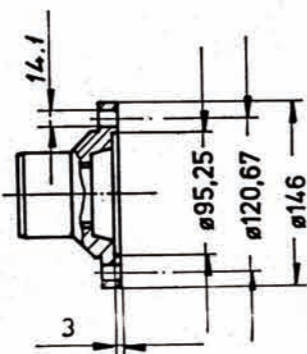
306

Tipo brida 1500
A eje trasero

Conexión para tacógrafo según
DIN 75 532 E2 M22-1,5



Tipo brida 1500



Tipo brida 1410.

* La capacidad de carga, par y velocidad de entrada son
datos orientativos. Para cada aplicación se deben con-
siderar las características exigidas al vehículo.



JP INDUSTRIAS MECANICAS, S.L.
Ctra. Besullo, Km. 1,4 ; Apdo. de Correos N.º 20
33800 CANGAS DEL NARCEA - ASTURIAS - ESPAÑA
Tel.: +34 985 810 868 - Fax +34 985 810 049 - www.jpim.es