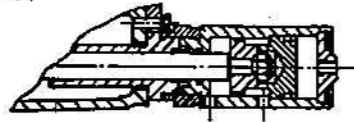


SECCION A-A'

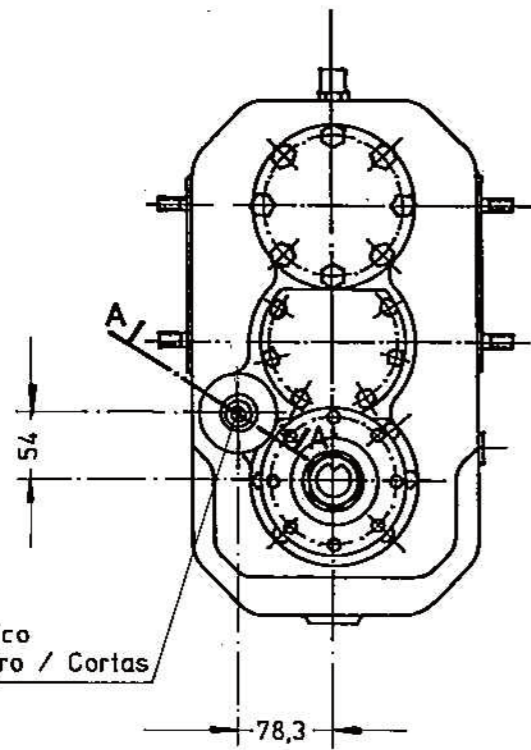


EJE ENTRADA
BRIDA 1500 DIN

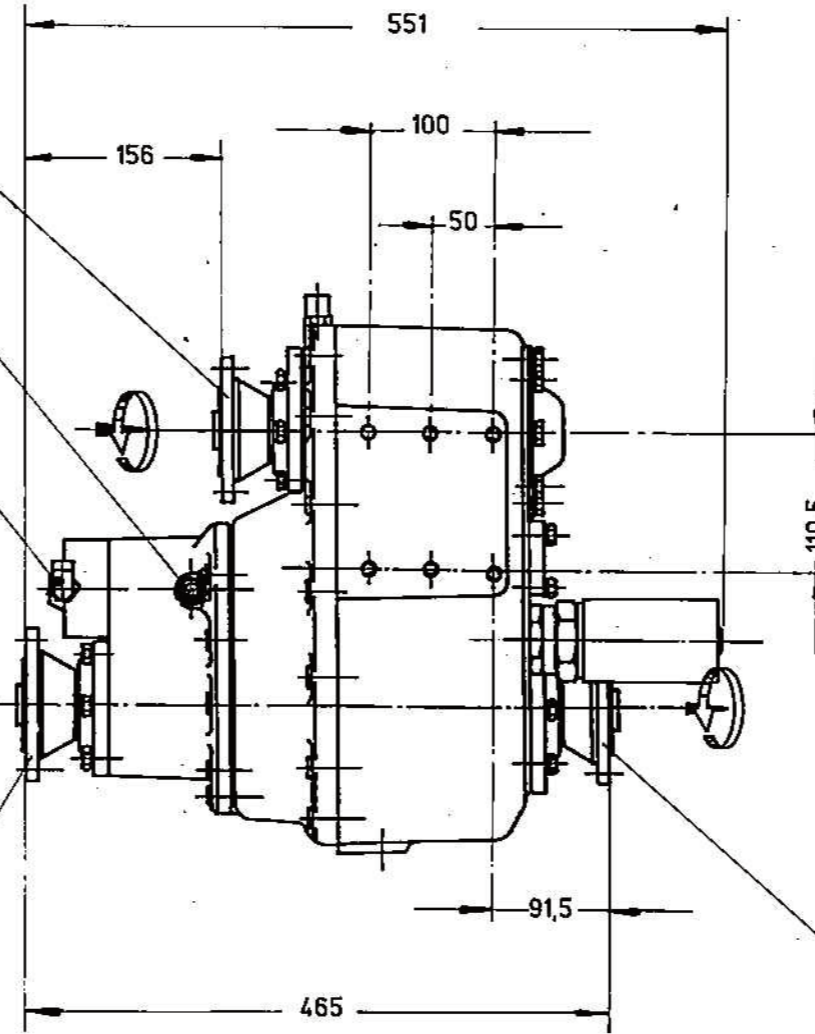
Indicador eléctrico

Mando neumático
Tracción delantera

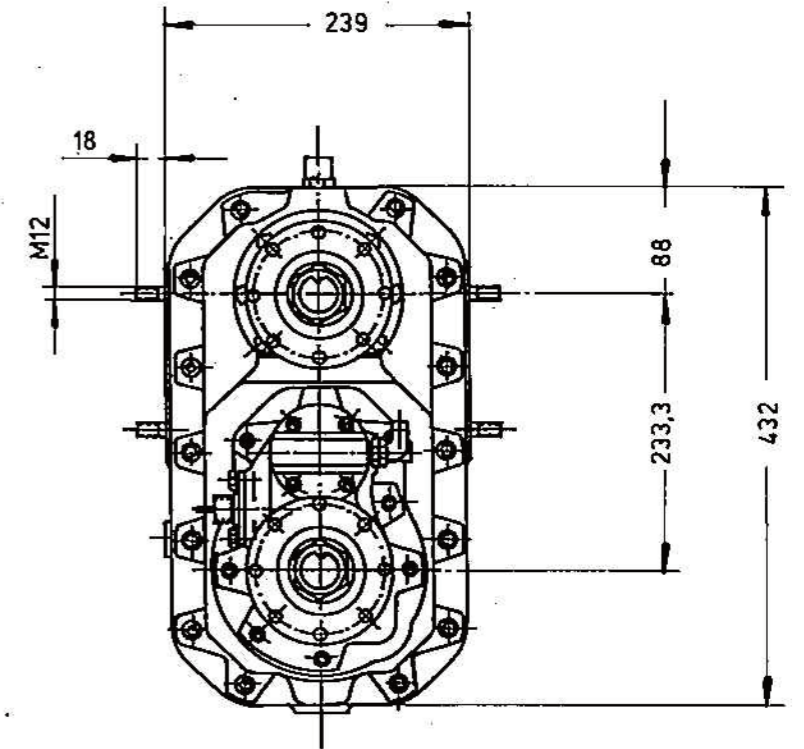
Mando neumático
Largas / Neutro / Cortas



A EJE DELANTERO
BRIDA 1500



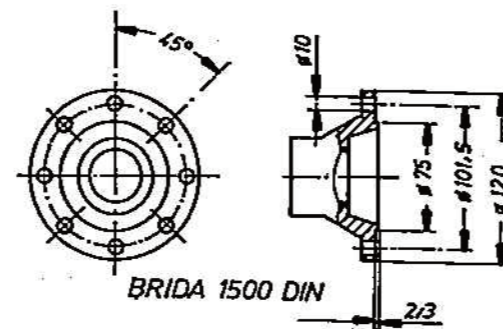
A EJE TRASERO
BRIDA DIN 1500



Relaciones de transmisión

Largas 1 : 0,8
Cortas 1 : 1,762

* Par máximo de entrada = 2500 Nm
* Velocidad máxima de entrada = 3000 r.p.m.
Peso = 95 Kg.



* El par y velocidad de entrada son datos orientativos.
Para cada aplicación se deben considerar las prestaciones exigidas al vehículo.

CAJA TRANSFER
12B711000



JP INDUSTRIAS MECANICAS, S.L.
Ctra. Besullo, Km. 1,4 ; Apdo. de Correos N.º 20
33800 CANGAS DEL NARCEA - ASTURIAS - ESPAÑA
Tel.: +34 985 810 868 - Fax +34 985 810 049 - www.jpim.es